



# NACHHALTIGKEITSCONTROLLING & -REPORTING

Lösungen anstatt nur Problembehandlung

# Ihre Vortragenden heute – von Controllern für Controller



**Ulrich Gathmann**

Konzern-&Geschäftsfeldcontrolling,  
Nachhaltigkeit  
[MVV Energie AG](#)



**Alexander Hein**  
Leiter des ICV Fachkreises Digital  
Controlling Competence

Gründer und CEO der  
[smartPM.solutions GmbH](#)



**Christian Bramkamp**  
Stellv. Leiter des ICV Fachkreises  
Digital Controlling Competence

Global Head of Compliance  
[Roboyo GmbH](#)

# Die Themen

---

- Welche gesetzlichen Regelungen kommen auf uns zu?
- Was haben der Vorstand und nicht-finanzielle Kennzahlen mit dem Erfolgsrezept für Nachhaltigkeit bei der MVV zu tun?
- Wie gelingt es, verschiedene Reporting-Standards wie EU-Taxonomie, CSRD etc. in einem System abzudecken und Formulare / Meldebögen griffbereit zu haben?
- Wie steuert man Nachhaltigkeitsinitiativen im Unternehmen aktiv?
- Warum effizientes Monitoring und die Umsetzung der Nachhaltigkeitsstrategie wesentlich von der Nutzung der richtigen KPI und Dashboards abhängt.
- Was die Einbindung der Nachhaltigkeitsdaten in die Finanzplanung bringt

# Timeline - CSRD Berichtspflicht inkl. EU-Taxonomie Angaben

07/2023

Verabschiedung der sektorenübergreifenden EU-Berichtsstandards als delegierter Rechtsakt  
**Umgesetzt durch:** CSRD-Umsetzungsgesetz (CSR-RUG) Deutschland, Nachhaltigkeits- und Diversitätsverbesserungsgesetz (NaDiVeG) Österreich

### WER?

Unternehmen die derzeit der **NFRD** unterliegen (kapitalmarkt-orientiert, > 500 Mitarbeiter)

07/2024

Verabschiedung der sektorenspezifischen EU-Berichtsstandards sowie der Standards für **KMU** und **Nicht-EU-Unternehmen**

### WER?

Unternehmen die derzeit der **NFRD** unterliegen („Non Financial Reporting Directive“)

01/2025

Veröffentlichung der Geschäftsberichte für das Berichtsjahr **2024** **KMU** und **Nicht-EU-Unternehmen**

### WER?

Unternehmen die 2 der 3 Kriterien erfüllen:

1. Ø 250 Angestellten & € 20m+ Bilanzsumme & € 40m+ Nettoumsatzerlöse
2. PIE - Public Interest Entity z.B. Börsennotiert
3. Jahresdurchschnitt > 500 Mitarbeiter/innen beschäftigen

Kreditinstitute und Versicherungsunternehmen, sofern sie die Kriterien 1 & 3 erfüllen

01/2026

Veröffentlichung der Geschäftsberichte für das Berichtsjahr **2025** **Gelistete KMUs, Konzerne**, die bisher **nicht berichtspflichtig im Sinne des CSR-RUG** sind

### WER?

Unternehmen die 2 der 3 Kriterien erfüllen:

1. Ø 250 Angestellten
2. € 20m+ Bilanzsumme
3. € 40m+ Nettoumsatzerlöse

Haftungsbeschränkte Unternehmen, Kreditinstitute und Versicherungsunternehmen

01/2027

Veröffentlichung der Geschäftsberichte für das Berichtsjahr **2026** **Börsennotierte KMU, kleine & nicht komplexe Kreditinstitute & Firmen** - eigene Versicherungsunternehmen

### WER?

Unternehmen die 2 / 3 Kriterien erfüllen:

1. Bilanzsumme € 350k+
2. € 700k+ Nettoumsatzerlöse
3. Ø 10 Beschäftigte während des Geschäftsjahres

Ausgenommen sind Kleinstunternehmen, die am Bilanzstichtag mind. 2 der 3 Kriterien unterschreiten

01/2029

Veröffentlichung der Geschäftsberichte für das Berichtsjahr **2027** **nicht-EU-Unternehmen** mit **EU-Niederlassungen** oder **EU-Tochterunternehmen**

### WER?

Auch Nicht-EU-Unternehmen fallen in den Anwendungsbereich der CSRD, sofern:

1. Nettoumsatzerlöse € 150m+ innerhalb der EU
2. Mindestens eine Niederlassung oder ein Tochterunternehmen in der EU

Zukunft

Weitere Unternehmen könnten im Rahmen der Lieferkette und bei Bankgeschäften dazu angehalten sein, über Nachhaltigkeitskriterien zu berichten.

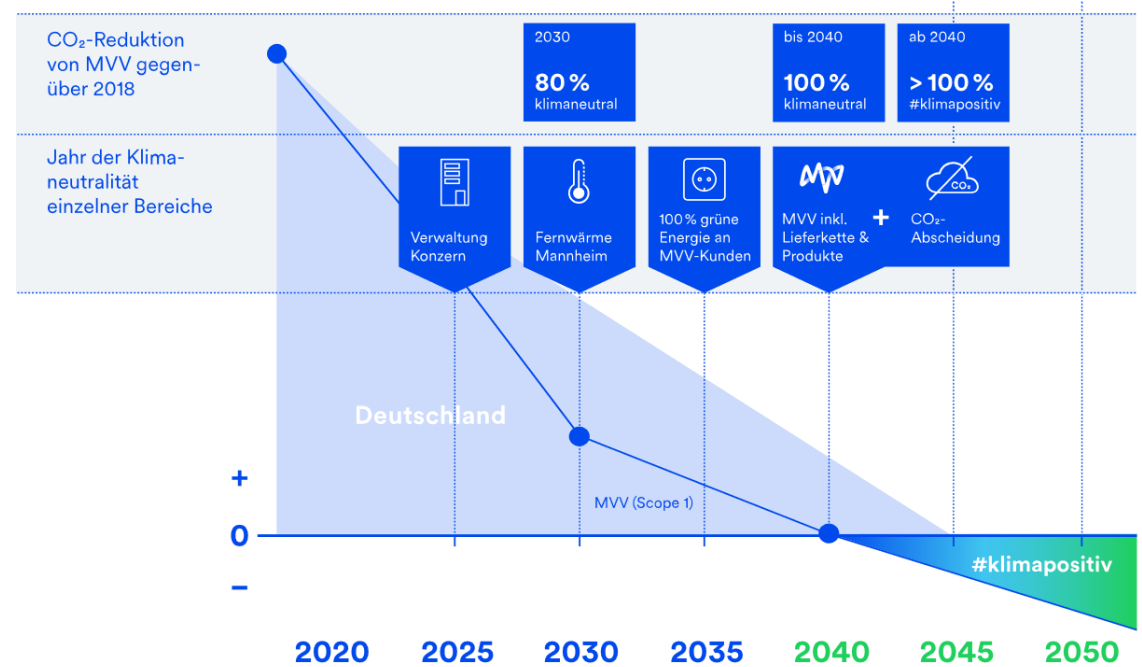
Die neuen Vorschriften müssen **18 Monate später von den Mitgliedstaaten umgesetzt werden.**



# **Nachhaltigkeitsinitiativen aktiv steuern & gesetzeskonform berichten (EUT)**

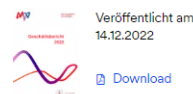
Anforderungen bei der MVV Energie AG & Umsetzung im System

# MVV Energie AG: börsennotiertes Versorgungsunternehmen mit Stammsitz Mannheim (D)



<https://www.mvv.de/investoren>

Geschäftsbericht  
Geschäftsjahr 2022



[MVV Geschäftsbericht GJ 2022](#)

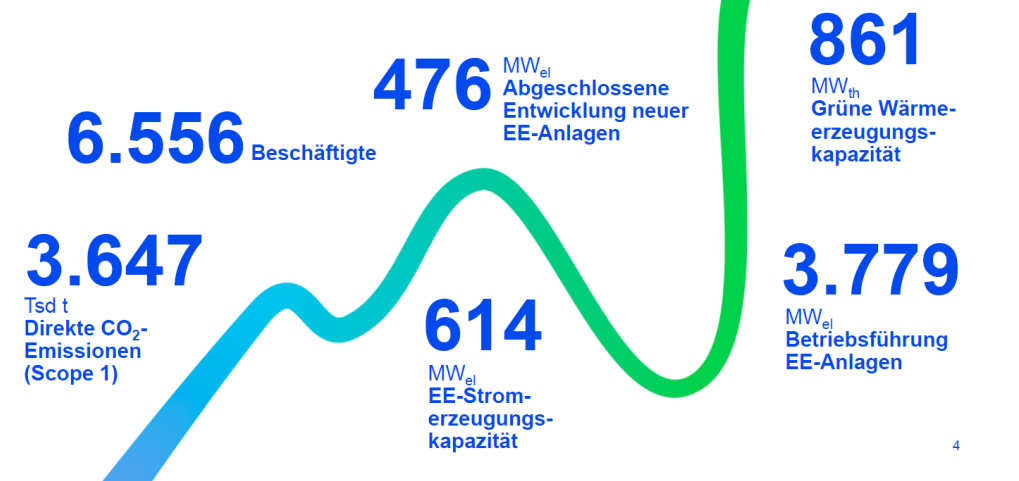


# MVV Energie AG

## Finanzielle *und* nichtfinanzielle Nachhaltigkeit

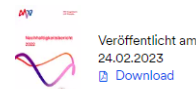


**Geschäftsjahr 2022**  
Nichtfinanzielle Kennzahlen



MVV Hauptversammlung 10.03.2023

Nachhaltigkeitsbericht  
Geschäftsjahr 2022



[MVV Nachhaltigkeitsbericht 2022](#)



# MVV Energie AG und EU Taxonomie: Von 1000 Seiten Regulierung ...



EU Kommission:  
Ziele des europäischen Green Deals zu verwirklichen und Europa bis **2050 klimaneutral** zu machen



Adressaten: Kapitalmarktorientierte Unternehmen und Investoren

**MVV Geschäftsbericht 2022:**  
Nichtfinanzielle Erklärung (NFE)  
ISAE300 Prüfung ✓

**Externes Reporting auf „level alignment“ :  
taxonomiefähige und –konforme Anteile**

Umsatzerlöse	X %
Capex	Y %
Opex	Z %

## 6 Umweltziele



[https://ec.europa.eu/info/business-economy-euro/banking-and-finance/sustainable-finance/eu-taxonomy-sustainable-activities\\_en](https://ec.europa.eu/info/business-economy-euro/banking-and-finance/sustainable-finance/eu-taxonomy-sustainable-activities_en)





# ... zur externen Berichterstattung

## Weitere Informationen

### Prüfungsvermerk zur zusammengefassten nichtfinanziellen Erklärung

#### VERMERK DES UNABHÄNGIGEN WIRTSCHAFTSPRÜFERS ÜBER EINE BETRIEBSWIRTSCHAFTLICHE PRÜFUNG ZUR ERLANGUNG BEGRENZTER SICHERHEIT DER NICHTFINANZIELLEN BERICHTERSTATTUNG

An die MVV Energie AG, Mannheim

Wir haben die in Abschnitt „zusammengefasste nichtfinanzielle Erklärung“ des zusammengefassten Lageberichts enthaltene zusammengefasste nichtfinanzielle Erklärung der MVV Energie AG, Mannheim, (im Folgenden die „Gesellschaft“) für den Zeitraum vom 1. Oktober 2021 bis 30. September 2022 (im Folgenden die „zusammengefasste nichtfinanzielle Erklärung“) einer betriebswirtschaftlichen Prüfung zur Erlangung begrenzter Sicherheit unterzogen.

Nicht Gegenstand unserer Prüfung sind die in der zusammengefassten nichtfinanziellen Erklärung genannten externen Dokumentationsquellen oder Expertenmeinungen.

#### Verantwortung der gesetzlichen Vertreter

Die gesetzlichen Vertreter der Gesellschaft sind verantwortlich für die Aufstellung der zusammengefassten nichtfinanziellen Erklärung in Übereinstimmung mit den §§ 315c I V.m. 289a bis 289e HGB und Artikel 9 der VERORDNUNG (EU) 2020/852 DES EUROPÄISCHEN PARLAMENTS UND DES RATES vom 18. Juni 2020 über die Einrichtung eines Rahmens zur Erleichterung nachhaltiger Investitionen und zur Änderung der Verordnung (EU) 2019/2089 (im Folgenden die „EU-Taxonomieverordnung“) und den hierzu erlassenen delegierten Rechtsakten sowie mit deren eigenen in Abschnitt „EU-Taxonomie“ der zusammengefassten nichtfinanziellen Erklärung dargestellten Auslegung der in der EU-Taxonomieverordnung und den hierzu erlassenen delegierten Rechtsakten enthaltenen Formulierungen und Begriffe.

236

Geschäftsbericht 2022 | MVV

#### Unabhängigkeit und Qualitätssicherung der Wirtschaftsprüfungsgesellschaft

Wir haben die deutschen berufsrechtlichen Vorschriften zur Unabhängigkeit sowie weitere berufliche Verhaltensanforderungen eingehalten.

Unsere Wirtschaftsprüfungsgesellschaft wendet die nationalen gesetzlichen Regelungen und berufsständischen Verbotsaburteilungen – insbesondere der Berufsatzung für Wirtschaftsprüfer und vereidigte Buchprüfer (BS WP/vBP) sowie des vom Institut der Wirtschaftsprüfer (IDW) herausgegebenen IDW Qualitätsicherungsstandards 1 „Anforderungen an die Qualitätssicherung in der Wirtschaftsprüfung“ (IDW QS 1) – an und unterhält dementsprechend ein umfangreiches Qualitätssicherungssystem, das dokumentierte Regelungen und Maßnahmen in Bezug auf die Einhaltung beruflicher Verhaltensanforderungen, beruflicher Standards sowie maßgebender gesetzlicher und anderer rechtlicher Anforderungen umfasst.

#### Verantwortung des Wirtschaftsprüfers

Wir haben unsere betriebswirtschaftliche Prüfung unter Beachtung des International Standard on Assurance Engagements (ISAE) 3000 (Revised): „Assurance Engagements other than Audits or Reviews of Historical Financial Information“, herausgegeben vom IAASB, durchgeführt. Danach haben wir die Prüfung so zu planen und durchzuführen, dass wir mit begrenzter Sicherheit beurteilen können, ob uns Sachverhalte bekannt geworden sind, die uns zu der Auffassung gelangen lassen, dass die zusammengefasste nichtfinanzielle Erklärung der Gesellschaft, mit Ausnahme der in der zusammengefassten nichtfinanziellen Erklärung genannten externen Dokumentationsquellen oder Expertenmeinungen, in allen wesentlichen Belangen nicht in Übereinstimmung mit den §§ 315c I V.m. 289a bis 289e HGB und der EU-Taxonomieverordnung und den hierzu erlassenen delegierten Rechtsakten sowie der in Abschnitt EU-Taxonomie der zusammengefassten nichtfinanziellen Erklärung dargestellten Auslegung durch die gesetzlichen Vertreter aufgestellt worden ist.

Prüfungsvermerk zur zusammengefassten nichtfinanziellen Erklärung | WEITERE INFORMATIONEN

Bei einer betriebswirtschaftlichen Prüfung zur Erlangung einer begrenzten Sicherheit sind die durchgeführten Prüfungshandlungen im Vergleich zu einer betriebswirtschaftlichen Prüfung zur Erlangung einer hinreichenden Sicherheit weniger umfangreich, sodass dementsprechend eine erheblich geringere Prüfungssicherheit erzielt wird. Die Auswahl der Prüfungshandlungen liegt im pflichtgemäßen Ermessen des Wirtschaftsprüfers.

Im Rahmen unserer Prüfung haben wir u.a. folgende Prüfungshandlungen und sonstige Tätigkeiten durchgeführt:

- Verschaffung eines Verständnisses der Nachhaltigkeitsorganisation und von Stakeholdern
- Befragung der gesetzlichen Vertreter der Gesellschaft über die in der zusammengefassten nichtfinanziellen Erklärung einbezogenen Bereiche und die Aufstellung des Kontrollsystems sowie die Zusammenfassung der Ergebnisse
- Identifikation wahrer Sachverhalte, die sich aus den Angaben in der nichtfinanziellen Erklärung ableiten lassen
- Analytische Beurteilung der Zusammenfassungen
- Abgleich von Angaben der Gesellschaft mit den in der zusammengefassten nichtfinanziellen Erklärung genannten externen Dokumentationsquellen oder Expertenmeinungen ab.

#### Verwendungsbeschränkung für den Vermerk

Wir weisen darauf hin, dass die Prüfung für Zwecke der Gesellschaft durchgeführt wurde und der Vermerk nur zur Information der Gesellschaft über das Ergebnis der Prüfung bestimmt ist. Folglich ist er möglicherweise für einen anderen Zweck nicht geeignet. Somit ist die Verwendung des Vermerks nicht als Ersatz für eine unabhängige Prüfung zu verstehen. Die Gesellschaft ist für die Aufstellung der zusammengefassten nichtfinanziellen Erklärung in Übereinstimmung mit den §§ 315c I V.m. 289a bis 289e HGB und der EU-Taxonomieverordnung und den hierzu erlassenen delegierten Rechtsakten sowie der in Abschnitt EU-Taxonomie der zusammengefassten nichtfinanziellen Erklärung dargestellten Auslegung durch die gesetzlichen Vertreter aufgestellt worden ist.

München, den 14. November 2022  
PricewaterhouseCoopers GmbH  
Wirtschaftsprüfungsgesellschaft

Hendrik Fink  
Wirtschaftsprüfer  
ppt. Marco Buerklin



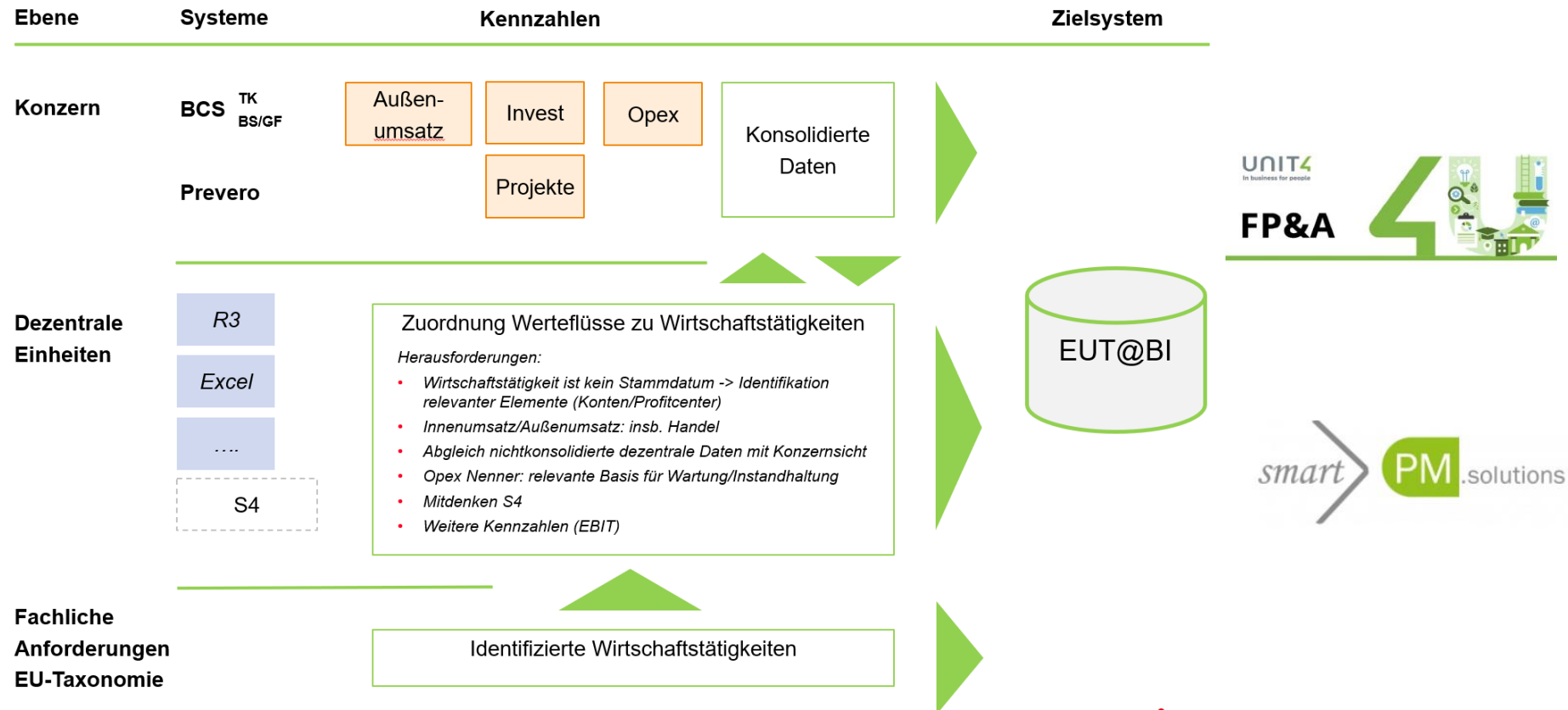
- MVV berichtet 2022 als eines der ersten Unternehmen zu
  - „eligibility“ (EUT-fähig, grün oder grau)
  - „alignment“ (EUT-konform, grün)
- Prüfung nach ISAE3000 Standard
- Nichtfinanzielle Erklärung (nfE): + 20 Seiten
- EUT Quantifizierung
  - 27 Wirtschaftstätigkeiten
  - Tabellen S. 240-255

[https://www.mvv.de/fileadmin/user\\_upload/Investoren/de/geschaeftsjahr\\_2022/Berichte/MVV\\_Geschaeftsbericht\\_GJ\\_2022\\_dt.pdf](https://www.mvv.de/fileadmin/user_upload/Investoren/de/geschaeftsjahr_2022/Berichte/MVV_Geschaeftsbericht_GJ_2022_dt.pdf)



# MVV Energie AG : Vor- und Hauptprojekt EUT

## Grundkonzept Operationalisierung Daten



# MVV Energie AG: EUT Systemumsetzung

UNIT4 FP&A

00.00 Startseite ×

## Umsetzung im System



Datenkonzept:



Leitfaden  
Benutzerführung:



Leitfaden System  
(Admins):



Pflege Hinweistexte

Sprache Deutsch

Makro Gesamt ausführen

### Datenerfassung

1

Wirtschaftstätigkeiten/Umweltziele

Datenerfassung je EUT KPI :

Intracompany-Umsatzanpassung

2

Umsatz

3

CAPEX

OPEX

### Reporting

Teilkonzern

Konzern nach LegK

4

Konzern nach WT

Jahresvergleich

EUT 2022:

Invest2CAPEX

5

Meldebögen Atom u.Gas

### Administration

Definition Berichtseinheiten

Berechtigungen User

Cockpit Import

6

Steuerung Berichte/Version/Periode

Kennzeichnung Tätigkeiten

Cockpit Plausibilität

Konzernsteuerung EUT KPI:

Dashboarding

OPEX: Auswahl Positionen

InvPro: Anpassung Koordinaten

Validierung (2023)

7 Dashboards





# Nachhaltigkeitscontrolling als Teil der integrierten Planung

Eindrücke aus dem System, best practises

# Im Webinar direkt im Nachhaltigkeitssystem gezeigte Inhalte: 1) ESG-Dashboards

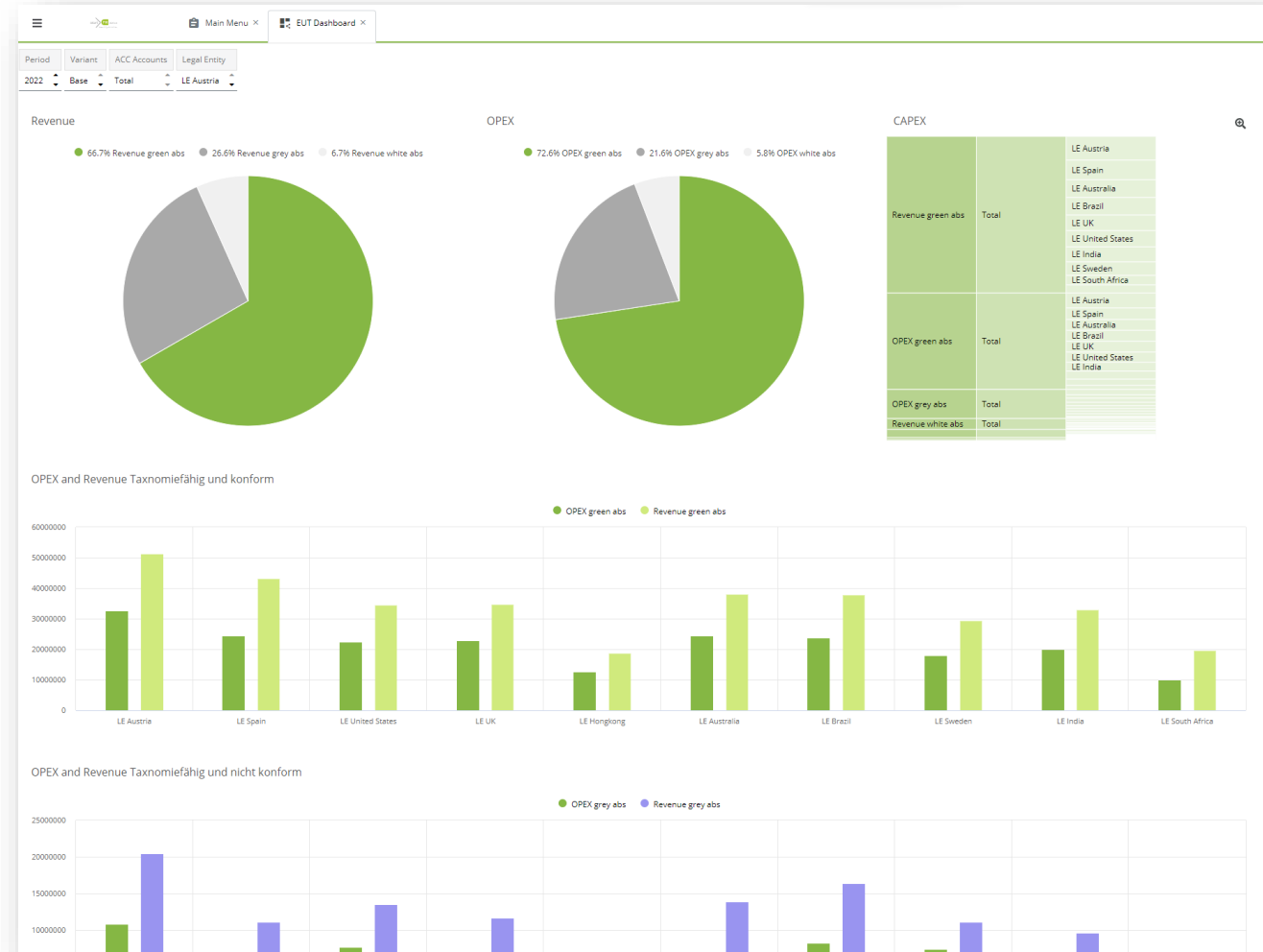
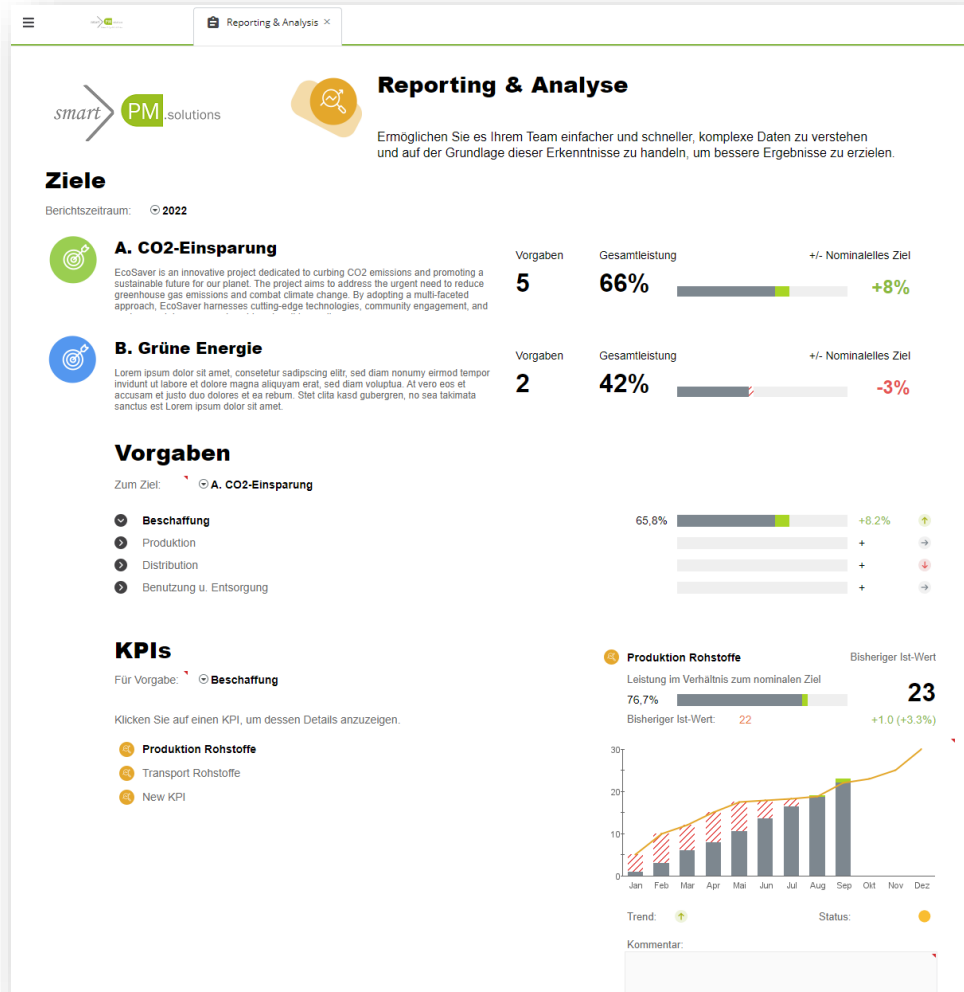


The screenshot displays the 'externes Reporting EUT' dashboard in the smart PM system. The interface includes a top navigation bar with tabs for 'Product Family', 'EUT-Zuordnung Ums...', 'Main Menu', and 'externes Reporting E...'. Below this, there are filters for 'Periode' (2022), 'WIT\_Wirtschaftstätigkeit' (Alle Wirtschaftstätigkeiten), 'UZ\_Umweltziel' (Alle Umweltziele), 'ManK\_Manual (Kreis)' (SEG Geschäftsfelder), 'LegK\_Legal (Kreis)' (Konzern MVV Konzern), and 'Version' (IST).

The dashboard features several key components:

- Summary Metrics:**
  - Umsatz:** 18.6% EUT Umsatz grün extern, 77.2% EUT Umsatz weiß extern, 4.2% Andere.
  - OPEX:** 21.3% EUT OPEX grün extern, 77.4% OPEX (Hybrid) extern, 1.3% Andere.
  - CAPEX:** 42.7% EUT CAPEX grün extern, 57.0% EUT CAPEX BCS (abs) extern.
- Visualizations:**
  - Two pie charts for Umsatz and OPEX showing the distribution of external EUT (green) and other categories (grey).
  - Three bar charts showing 'Umsatz nach Wirtschaftstätigkeiten', 'OPEX nach Wirtschaftstätigkeit', and 'CAPEX nach Wirtschaftstätigkeiten' with a 'Standard' baseline.
  - A detailed bar chart at the bottom showing 'Umsatz nach Wirtschaftstätigkeiten' for 'EUT Umsatz grün extern' across various activity categories.
- Navigation Menu (Right Side):**
  - SDG und ESG** (highlighted)
  - EUT
  - CO2 Emissionen
  - ESRS / CSRD
  - Benutzer Konfiguration
  - Hauptmenü
  - Vision & Mission
  - Wesentlichkeitsanalyse: Projekte
  - Wesentlichkeitsanalyse: SDG Ziele
  - Ziele erfassen
  - KPI Definition
  - Top KPIs
  - Reporting & Analyse
  - Detalenauswertung
  - ESG Workflow
- Central Panel:** A grid of functional modules including:
  - Strat. Controlling Mittel- und Langfristplanung
  - Risiko-Management
  - Maßnahmen - Controlling
  - Nachhaltigkeits - (ESG) Controlling
  - Beschaffungs - Controlling
  - Vertriebs - Controlling
  - Personal - Controlling
  - Regulierungs - management
  - Integrierte Finanzplanung
  - Berichtswesen
  - Beteiligungs - Controlling
  - Konsolidierung

# 2) Ist-/Planzahlen abbilden – z.B. Icicle Charts



# 3) Flexible Zielerfassung und Ziel-Reportingsystem für Nachhaltigkeitsziele

smart PM solutions

## Strategische FP&A

Planen Sie die Strategie Ihres Unternehmens, indem Sie eine Vision und eine Mission definieren. Legen Sie Ziele und KPIs fest und behalten Sie mit den integrierten Berichts- und Analysewerkzeugen den Überblick über alle Ihre Leistungen.

**Vision, Mission und Werte**  
Definieren Sie die Vision und die Mission Ihres Unternehmens sowie die Werte, die Ihre Organisation bestimmen.

Weitere Details

**Ziele, Zielsetzungen und KPIs**  
Erwartete Leistungen über einen bestimmten Zeitraum, die durch Ziele und Zielvorgaben spezifiziert und durch KPIs gemessen werden.

Weitere Details

**Berichterstattung und Analyse**  
Machen Sie es Ihrem Team einfacher und schneller, komplexe Daten auf der Grundlage dieser Erkenntnisse bessere Ergebnisse zu erzielen.

Weitere Details

**UN Ziele für nachhaltige Entwicklung**  
Die soziale Verantwortung der Unternehmen bezieht soziale und Umweltziele in ihre Geschäftstätigkeit ein.

Weitere Details

**Aussagekräftige Erkenntnisse nutzen**

**Strategische Finanzplanung und -analyse**  
Wenden Sie strategisches Denken an, um Ihre Zukunft mit optimierter Geschäftsplanung und erweiterten Prognosefunktionen zu planen, die auf KI, maschinellem Lernen und Best Practices basieren.

**Planung Starten**

smart PM solutions

## Strategic FP&A - Social Responsibility

The 2030 Agenda, with its 17 Sustainable Development Goals (SDGs), is a global plan to promote sustainable peace and prosperity and protect our planet. Since 2016, all countries have been working to translate this shared vision for fighting poverty and reducing inequalities into national development plans.

<b>1SDG</b> No Poverty ♥ Contributing	<b>2SDG</b> Zero Hunger ♥ Contribute	<b>3SDG</b> Good Health and Well-being ♥ Contributing	<b>4SDG</b> Quality Education ♥ Contributing	<b>5SDG</b> Gender Equality ♥ Contribute
<b>6SDG</b> Clean Water and Sanitation ♥ Contributing	<b>7SDG</b> Clean Energy ♥ Contribute	<b>8SDG</b> Good Jobs and Economic Growth ♥ Contributing	<b>9SDG</b> Industry, Innovation and Infrastructure ♥ Contributing	<b>10SDG</b> Reduced Inequalities ♥ Contribute
<b>11SDG</b> Sustainable Cities and Communities ♥ Contribute	<b>12SDG</b> Responsible Consumption ♥ Contribute	<b>13SDG</b> Climate Action ♥ Contributing	<b>14SDG</b> Life Below Water ♥ Contribute	<b>15SDG</b> Life on Land ♥ Contributing
<b>16SDG</b> Peace and Justice ♥ Contribute	<b>17SDG</b> Partnership for the Goals ♥ Contributing			

Previous step Finish

# 4) Einbettung des Nachhaltigkeitscontrollings- und reportings in die Integrierte Finanzplanung, EUT, CSRD



### Initiativeingabe

**Szenario**  Base  LE Austria

**Geschäftseinheit**  LE Austria

---

**Initiative bearbeiten**

**ID der Initiative**  5 - Ausbau Solardach @ HQ

**Stammdaten**

**Name** Solar roof extension @ HQ

**Leitung**  Fabian Schauhuber

**Startdatum** 01.08.22

**Enddatum** 01.11.22

**Status**  geplant

**Sparte**  Fernwärme

**Wirtschaftstätigkeit**  Stromerzeugung mittels Fotovo

**Umweltziel**  Klimaschutz

**SDG Ziel**  13a - Renewable Energy share

**CSRD / ESRS**  Climate change adaptation -

**Detaillierte Beschreibung**

---

**zusätzliche Informationen**

**Teamumfeld**

**Funktion**  Qualitätsmanagerin  Mitarbeiterin

**Priorität** 4 **Anhang**

**Risikoanalyse**

---

**Investitionen**

Periode	Investition	Anteil taxonomiefähig und konform %	Anteil taxonomiefähig und konform abs.	Anteil taxonomiefähig und nicht konform %	Anteil taxonomiefähig und nicht konform abs.	Anteil nicht taxonomiefähig %	Anteil nicht taxonomiefähig abs.	Rest %	Rest abs.
2022	160.000	33%	57.000	43%	66.000	23%	37.000	0%	0
2022 01	100.000	30%	30.000	50%	50.000	20%	20.000	0%	0
2022 02									
2022 03									
2022 04									
2022 05	10.000	20%	2.000	60%	6.000	20%	2.000	0%	0
2022 06									
2022 07									
2022 08									
2022 09	50.000	50%	25.000	20%	10.000	30%	15.000	0%	0

### P&L

**Ansicht**  Aggregierte Periode

**Periode**  Start Jahr 2021  Letztes Jahr 2024

	Szenario Vergleich / Jahr			
	Base	Best Case	Abweichung (abs.)	Abweichung (%)
Umsatzerlöse	107.848.696	108.284.044	637.348	0,59%
Roh- Hilfs- und Betriebsstoffe, Waren	-39.321.546	-42.255.236	-2.933.690	-6,7%
Personalkosten Produktion	-2.652.749	-2.797.972	-144.823	-5,46%
Umsatzkosten	-43.336.882	-46.789.583	-3.451.701	-7,96%
<b>Bruttoergebnis vom Umsatz</b>	<b>64.309.814</b>	<b>61.495.461</b>	<b>-2.814.353</b>	<b>-4,38%</b>
sonstige übrige Erträge	54.528	58.356	3.828	7,02%
<b>Andere sonstige betriebliche Erträge</b>	<b>54.528</b>	<b>58.356</b>	<b>3.828</b>	<b>7,02%</b>
Personalkosten Vertrieb	-433.399	-457.171	-23.772	-5,49%
sonstige Aufwendung Vertrieb	-6.881.176	-7.138.389	-257.223	-3,74%
Abschreibungen Vertriebs-bezogen	0	0	0	
<b>Vertriebskosten</b>	<b>-7.314.575</b>	<b>-7.595.570</b>	<b>-280.995</b>	<b>-3,84%</b>
Personalkosten Verwaltung	-990.427	-1.013.832	-23.405	-2,36%
sonstige Aufwendung Verwaltung	-1.658.084	-1.753.133	-95.049	-5,73%
Abschreibungen Verwaltungs-bezogen	0	0	0	
<b>Verwaltungskosten</b>	<b>-2.648.511</b>	<b>-2.766.965</b>	<b>-118.454</b>	<b>-4,47%</b>
Verluste aus dem Abgang von Sachanlagen u. Imm. Wert	-70.081	-73.959	-3.878	-5,53%
Sonstige betriebliche Aufwendungen	-246.237	-257.044	-10.807	-4,39%
<b>Sonstige betriebliche Aufwendungen</b>	<b>-316.318</b>	<b>-331.003</b>	<b>-14.685</b>	<b>-4,64%</b>
<b>Betriebsergebnis</b>	<b>54.084.938</b>	<b>50.860.279</b>	<b>-3.224.659</b>	<b>-5,96%</b>
Zinsen und ähnliche Aufwendungen	70.102	74.752	4.650	6,63%
Übriger Finanzaufwand				
Abschreibungen und Verluste aus Finanzinvestitionen				
Finanzaufwendungen	-70.102	-74.752	-4.650	-6,63%
Zinsen und ähnliche Erträge	1.721.324	1.808.768	87.444	5,08%
Übriger Finanzertrag				
Übrige Finanz- u. Beteiligungserträge	2.659	2.757	98	3,69%
Finanzerträge	1.723.983	1.811.525	87.542	5,08%
Anteil am Ergebnis assoziierter Unternehmen u. Ger				
<b>Ergebnis vor Steuern aus fortzuführendem Geschäft</b>	<b>55.738.819</b>	<b>52.597.052</b>	<b>-3.141.767</b>	<b>-5,64%</b>
Steuern vom Einkommen und Ertrag	-291.255	-309.300	-18.045	-6,20%
Latente Steuern				
Ertragsteuern	-291.255	-309.300	-18.045	-6,20%
<b>Ergebnis aus fortzuführenden Geschäftsbereiche</b>	<b>55.447.564</b>	<b>52.287.752</b>	<b>-3.159.812</b>	<b>-5,70%</b>

### Balance Sheet

Aktivposten	BUD 2020	FC 2020 Inc. Einmalereffekte	Abweichung (%)
Summe langfristige Vermögenswerte	16.762.775	16.762.775	0,00%
Immaterielle Vermögenswerte	435.600	435.600	0,00%
Sachanlagen	6.083.645	6.083.645	0,00%
Als Finanzanlage gehaltene Immobilien	1.028.000	1.028.000	0,00%
Nach der Equity-Methode bilanzierte Finanzanlagen			
Finanzielle Vermögenswerte	8.258.530	8.258.530	0,00%
Sonstige finanzielle Vermögenswerte (langfristig)	914.000	914.000	0,00%
Ertragsteuerverforderungen > 1 J.			
Latente Steueransprüche	43.000	43.000	0,00%
Summe Kurzfristige Vermögenswerte	103.460.660	90.510.394	-11,66%
Vorräte	2.896.074	2.896.074	0,00%
Forderungen aus Lieferungen und Leistungen	5.034.061	5.034.061	0,00%
Sonstige finanzielle Vermögenswerte (zur Veräußerung)			
sonstige Forderungen	300.203	300.203	0,00%
Ertragsteuerverforderungen < 1 J.			
Zahlungsmittel und Zahlungsmitteläquivalente	94.240.323	82.290.056	-12,68%
<b>Total Aktivposten</b>	<b>119.223.435</b>	<b>107.273.169</b>	<b>-10,02%</b>

Passivposten	BUD 2020	FC 2020 Inc. Einmalereffekte	Abweichung (%)
Summe Eigenkapital			
Einbehaltene Gewinne			
Nicht beherrschende Anteile			
<b>Summe Langfristige Schulden</b>			
Rückstellungen f. Pensions u. ähnl. Verpflichtungen			
Sonstige langfristige Rückstellungen			
Sonstige finanzielle Verbindlichkeiten (f.)			
Sonstige finanzielle Verb. Finance Lease (f.)			
Verbindlichkeiten a. Lieferungen u. Leistungen (f.)			
Sonstige langfristige Verbindlichkeiten			
Passive latente Steuern			
<b>Summe Kurzfristige Schulden</b>			
Rückstellungen aus Ertragsteuern			
Sonstige kurzfristige Rückstellungen			
Sonstige kurzfristige Rückstellungen			
Kurzfristige Finanzverbindlichkeiten			
Verb. geg. Kreditinstituten Finanzierungsleasing f. f.			
Verbindlichkeiten a. Lieferungen u. Leistungen (f.)			
Sonstige Verbindlichkeiten			
<b>Total Passivposten</b>			

### Profit



# 5) Nachhaltigkeitsziele mit Initiativen und Maßnahmen besser erfüllen



CAPEX Initiative Detai... x Übersicht CAPEX Initi... x Sustainable Develop... x

CAPEX

Geschäftseinheit: LE Austria  
 Szenario: Base  
 Details anzeigen:

Neue Initiative

ID	Initiative Name	Status	Initiativenleitung	Sparte	Wirtschaftstätigkeit	EUT			Umweltzieleerreichung	
						Taxonomiefähig und konform	Taxonomiefähig und nicht konform	Nicht Taxonomiefähig		
1.	5	Solar roof extension @ HQ	geplant	Fabian.Schauhuber	Fernwärme	Stromerzeugung mittels Fotovoltaik	33%	43%	23%	Klimaschutz
2.	6	Ausbau Wasserkraft	geplant	Franz.Schrattenecker	Wasser	Stromerzeugung aus Wasserkraft	55%	35%	20%	Vermeidung von Verschm
3.	7	Umstellung Autoflotte auf E-Antrieb	in Umsetzung	Alexander.Hein	Übergreifend	Infrastruktur für einen CO2-armen				Klimaschutz
4.	8	Biogasanlage Neubruck	in Umsetzung	Boris.Pelic	Nebengeschäfte	Stromerzeugung aus Bioenergie				Klimaschutz
5.	9	Investment Windpark Donaustein	Stop							
6.	10	Erweiterung der Recyclinganlage Oberfels	abgeschloss							



Umweltzieleerreichung	CSRD / ESRS	SDG Ziel	Risikoanalyse?	Planer	Mail	Teams	Priorität	Anfang	Ende	Inv. 2022
Klimaschutz	Climate change adaptation -	13a - Renewable Energy share	<input checked="" type="checkbox"/>	<input checked="" type="checkbox"/>	<input checked="" type="checkbox"/>	<input checked="" type="checkbox"/>	★★★★★	01.08.2022	01.11.2022	160.000
Vermeidung von Verschm	ESRS 1 - General principles	13a - Renewable Energy share	<input type="checkbox"/>	<input checked="" type="checkbox"/>	<input checked="" type="checkbox"/>	<input checked="" type="checkbox"/>	★★★★★	01.01.2023	31.12.2023	186.000
Klimaschutz	Climate change mitigation -	13a - Renewable Energy share	<input type="checkbox"/>	<input checked="" type="checkbox"/>	<input checked="" type="checkbox"/>	<input checked="" type="checkbox"/>	★★★★★			
Klimaschutz	Climate change mitigation -	13a - Renewable Energy share	<input type="checkbox"/>	<input checked="" type="checkbox"/>	<input checked="" type="checkbox"/>	<input checked="" type="checkbox"/>	★★★★★			
Klimaschutz	ESRS 2 - General, strategy, governance ar	13a - Renewable Energy share	<input type="checkbox"/>	<input checked="" type="checkbox"/>	<input checked="" type="checkbox"/>	<input checked="" type="checkbox"/>	★★★★★			
Klimawandelanpassung	ESRS E3 - Water and marine resources	13a - Renewable Energy share	<input type="checkbox"/>	<input checked="" type="checkbox"/>	<input checked="" type="checkbox"/>	<input checked="" type="checkbox"/>	★★★★★			

# 6) Vernetzte Risikosteuerung

## CSRD Risiko anlagen / bearbeiten



Periode:  2023 // Bitte eine Reporting-Periode auswählen  
 Risiko ID:  R00101 // Zu bearbeitende Risikomeldung

*// Bitte alle Pflichtfelder bearbeiten, die mit einer roten Ecke gekennzeichnet sind*

Risikomeldung:  // Auf Knopfdruck wird eine neue Risikomeldung erzeugt

### 1. Organisatorische Zuordnung

Konzerngesellschaft:  smartPM solutions Austria

Unternehmensbereich:  Energy Risikomanager:

Funktionsbereich:  Catering Risikomelder:  Felicity Mata

Risikokategorie:  Supply chain / Logistik Risikoverantwortlicher:

Risikoerfasser:  Sonam Sharma

### 2. Risikoerfassung

Risiko-Kurzeingabe:

Risikobeschreibung (Detail):  
 Betroffen sind Rohstoffe, die aus bewaldeten Regionen stammen, wie Holz, Palmöl oder Sojabohnen. Das Risiko der Entwaldung entsteht, wenn diese Rohstoffe auf nicht nachhaltige Weise geerntet werden, was zur Zerstörung von Wäldern und zum Verlust der biologischen Vielfalt führt. Dieses Risiko kann auf jeder Stufe der Lieferkette auftreten, von der anfänglichen Gewinnung oder dem Anbau bis hin zur Verarbeitung und Herstellung.

Dokument  // Rechtsklick - Dokument einfügen  
 // Rechtsklick - Dokument einfügen

Beschreibung:

### 3. Risikobewertung

Einfluss auf CSRD-Kategorie:  Direkte Auswirkungen auf den  
 Doppelte Wesentlichkeit:  Innen - außen  
 Zeithorizont:  Mittelfristig  
 Eintrittswahrsch. (in %):   
 Monetär bewerten?

Bewertung des Einflusses auf 1,5 Grad Ziel:   
 Bewertung des Einflusses auf Klimaneutralität 2050:   
 Risikoampel Nachhaltigkeit:

Maßnahme  
 Einführung eines soliden Verfahrens zur Überprüfung von Lieferanten, das sicherstellt, dass diese sich an nachhaltige und verantwortungsvolle Beschaffungspraktiken halten. Zusammenarbeit mit Lieferanten zur Förderung nachhaltiger Anbaumethoden und Unterstützung von Zertifizierungsprogrammen wie Rainforest Alliance oder Forest Stewardship Council (FSC). Nutzung von Technologien wie Satellitenüberwachung oder Blockchain, um die Herkunft von Rohstoffen zu verfolgen und so Transparenz und Verantwortlichkeit in der gesamten Lieferkette zu gewährleisten. Zusammenarbeit mit Branchenkollegen, Nichtregierungsorganisationen und Regierungen, um branchenweite Standards und Initiativen zur Bekämpfung der Entwaldung festzulegen.

### 4. Risikoampeln fin.

### 5. Rückstellungen

### 6. Kommentar und Status

Kommentar:

### Risiko-Management Freigabe Statusbericht



Risiko	Risiko-ErfasserIn	1. Ebene				Status	2. Ebene				
		Status	durch	am	Kommentar		Status	durch	am	Kommentar	
R00101	Sonam Sharma	not started				not started				aktualisieren	zurücksetzen
R00102	Fabian Gerer	in progress	Fabian Gerer	13.09.2023		in progress				aktualisieren	zurücksetzen
R00103	Jakob Rabel	in progress	Fabian Gerer	13.09.2023		in progress				aktualisieren	zurücksetzen
R00104	Pascal Speicher	not started				not started				aktualisieren	zurücksetzen
R00105	Boris Pejic	not started				not started				aktualisieren	zurücksetzen

# 7) Nachhaltigkeit im vollintegrierten Unternehmensplanungssystem

Lösungen
Technologie
Workflow
Umsetzung

### Planung Workflow

**Strategieentwicklung**

- Überblick strategisches Controlling
- Vision & Mission, Ziele
- Konzern- & Detailstrategie
- Balanced Scorecard

**Operationalisierte Strategie**

- Risiken & Chancen, Mittelfristplanung
- Top Down Zielvorgaben
- Strategic Benchmarking
- ROI - Planung & Simulation

**Administrative Vorarbeiten**

- Planungskalender (GANTT)
- Erstellen & Verknüpfen der Te...
- Forecast Definitionen
- IFP Konfiguration

↓

**Konfiguration Integrierte Finanzplanung**

- Währungsumrechnung
- IC Vorabstimmungen (Leader / Followers)
- Latente Steuern
- GuV von Teilplänen ableiten
- Bilanz
- Cash Flow
- PoC
- Leasing / IFRS16

**Sonst. Kosten-/Aufwandsplanung**

- OPEX (Kostenarten) Planung
- Kostenübersicht (Projekte)
- Personal KST-Ebene / MA-Ebene
- Anlagevermögen & Investitionen
- KPI Beziehungen
- Finanzierung, Darlehen, Rückstellungen
- Gewinnerübertragung, Cash Pooling, etc.
- Szenarienvergleich
- Fortschrittskontrolle

**Vertrieb, Beschaffung, Produktic**

- Vertriebsplanung pipeline bas...
- KI basierte Vertriebsprognose
- Vertriebsplanung pro Key Acc...
- Bottom Up Planung - Produkt...
- Angebot & Nachfrage Abgleich
- Produktionsoptimierung
- Deckungsbetrag, Transferkosto...
- Werttreiberbasierte Planung/Simulation

↓

**Analyse, Simulation & Budgetfreigabe**

- Detaillanalyse Kostentreiber
- Drilldown auf Transaktionsebene
- Ressourcenplanung (Projekte)
- spezielle Vertriebsanalyse
- Risikoanalysen, Risikomanagement
- Budget verabschieden, Perioden sperren

**Berichtswesen**

- GuV Dashboard
- Bilanz
- Cash Flow
- KPI Dashboards
- Vertriebsdashboard
- Kostenstellen Cockpits

**MFP, Konsolidierung**

- Prüfen von Auswirkungen auf MIFRI
- Konsolidieren Budget/MIFRI
- IC Konsolidierungsregeln
- Gruppenstruktur
- Konzernabschluss (Audit Trail)
- Kontenbilanz

↓

**Genehmigt?**

→

### Upcoming Tasks

show only my tasks Aktualisieren

	Enddatum	Verantwortlich	Status	Progress in %	Mail senden	Teams Chat	Teams Call
<b>smartPM.solutions Austria</b>							
<b>0105160600 Facility</b>							
Cost Center Budget	29.05.2023	Christian Konrad	Warte auf Korrektur	60	✉	💬	📞
Projects	30.06.2023	Fabian Gerer	In Arbeit	30	✉	💬	📞
Personnel	30.06.2023	Planner	In Arbeit	75	✉	💬	📞
CAPEX	30.06.2023	Planner	In Arbeit	40	✉	💬	📞
<b>smartPM.solutions Germany</b>							
<b>0105166110 Technical Documentat</b>							
Cost Center Budget	30.06.2023	Administrator	In Arbeit				
Projects	30.06.2023	Administrator	In Arbeit				
Personnel	30.06.2023	Administrator	In Arbeit				
CAPEX	30.06.2023	Administrator	In Arbeit				
<b>smartPM.solutions Switzerland</b>							
<b>0105170800 Information Technolo</b>							
Cost Center Budget	30.06.2023						
Projects	30.06.2023						
Personnel	30.06.2023						
CAPEX	30.06.2023						
<b>smartPM.solutions United Kingdom</b>							
<b>0106160900 Supply Chain Managem</b>							
Cost Center Budget	30.06.2023						
Projects	30.06.2023						
Personnel	30.06.2023						
CAPEX	30.06.2023						

### Progress

#### CASH CONVERSION RATE

21,50%

#### RETURN ON EQUITY

42,50%

#### DEBT-EQUITY RATIO

30,40%

#### SHARE PRICE

121 €

#### REVENUE

2022 12 Revenue: 124.211,83

#### OPEX

#### INCOME STATEMENT

	2022
Revenue	1.406.200
COGS	236.480
<b>GROSS PROFIT</b>	<b>1.169.720</b>
<hr/>	
<b>OPEX</b>	<b>669.590</b>
Sales	189.450
Marketing	175.230
IT	125.060
G&A	179.850
OTHER INCOME	4.650
OTHER EXPENSES	72.560
<hr/>	
EBIT	432.220
Interest and tax	42.500
<b>NET PROFIT</b>	<b>389.720</b>

# Mehr dazu im Whitepaper oder Fachaustausch



## WHITEPAPER DOWNLOAD:

<https://page.smartpm.solutions/de/lp-whitepaper-nachhaltigkeitscontrolling>

## **FACHAUSTAUSCH** zum Nachhaltigkeitsreporting & aktiven Steuerung von Nachhaltigkeitsaktivitäten:

<https://meetings.hubspot.com/alexander-hein/alexanderhein-de>



Wie lange soll das Meeting dauern?

30 Min. 15 Min. 45 Min.

Fachgespräch mit Alexander Hein

< September >

MO.	DI.	MI.	DO.	FR.	SA.	SO.
28	29	30	31	1	2	3
4	5	6	7	8	9	10
11	12	13	14	15	16	17
18	19	20	21	22	23	24
25	26	27	28	29	30	1

Bitte gewünschte Uhrzeit wählen:  
UTC +02:00 (Europa) Mittlereuropäische Zeit

14:45



# Offene Diskussion und Fragen